

# Karpik-Fenster



Fenster und Türen nach Mass



## Despiro Haustüren aus Aluminium

Despiro Türen sind ein Angebot für alle anspruchsvollen Kunden. Dank der Anwendung von neuesten technischen Lösungen und modernen Design erhalten Sie eine Haustür, welche eine Visitenkarte Ihres Hauses werden kann.

# Despiro

## Ästhetik und Design

Der Hauptvorteil dieser Eingangstüren sind Türügel, die hinter dekorativen Füllungen verdeckt werden, um auf diese Art den Eekt einer einheitlichen Fläche zu erreichen. Dieser Eekt wurde durch die Nutzung spezieller Prole, auf die die Aluminiumfüllungen montiert werden, erreicht. Die Tür wurde so entworfen, dass der gleiche Eekt von beiden Seiten erreicht wird – sowohl von außen, als auch von innen. Die verdeckten Türbänder verleihen den Eindruck von Einheitlichkeit, Harmonie und unterstreichen den ästhetischen Wert der Tür.

## Dichtheit und Isolierung

Dank der Ausführung der Tragkonstruktion im System MB-86, stehen uns leichte, aber gleichzeitig verstärkte und robuste Aluminiumprole in vier Bauvarianten (ST, SI, SI+ und AERO) mit drei Varianten der unteren Dichtung zur Verfügung. Die Tür ist äußerst Wasser- und Luftdicht, hervorragend thermisch isoliert und schalldicht. Das wirkt sich sowohl auf das Wohlbenden im Hausinneren, als auch auf die Nutzungskosten des Gebäudes aus.

## Individueller Stil

Die Aluminiumfüllungen sind in vielen Mustern und Farben erhältlich. Die während der Produktion ausgeführten Ausfräsungen mit verschiedenen Formen, Verzierungen, sowie die Anwendung von Verbundverglasung lassen eine unendliche Anzahl von Kombinationen und Varianten zu. Dadurch können die Türen sowohl in modernen Häusern, als auch in klassischen Bauwerken eingebaut werden.

## Hohe Qualität

Die Konstruktion basiert auf dem System der thermoisolierten Aluminiumprole Aluprof MB-86, das zurzeit fortgeschrittenste Türsystem aus technischer Sicht ist. Das Türügelprol ist für die Verbindung mit speziellen Türfüllungen, die mit der Fläche des Türrahmens uchtrecht ausgerichtet sind, bestimmt. Die Türfüllungen sind aus langlebigen und wetterbeständigen Materialien konstruiert. Die äußeren Elemente werden oft zusätzlich mit speziellen Lacken beschichtet, die Epoxidharze erhalten, wodurch die Füllungen ihr repräsentatives Aussehen für lange Zeit behalten.



## Design Despiro Türen

Haustür mit Aufsatzfüllung im Aluminiumsystem Aluprof MB-86. Ideal glatte Fläche dank einer spezieller Aluminiumkonstruktion. Breite 77 mm – ohne Versatz zwischen dem Türrahmen und der auf das Türblatt montierten Füllung. Es können auch Konstruktionen mit großen Abmessungen – bis 1,40 m Breite und 2,6 m Höhe ausgeführt werden.

Die verdeckt liegenden Türbänder Siegenia Axxent verleihen den Eindruck von Einheitlichkeit und Harmonie.

Ausstattung mit festen Seitenteilen möglich.

Standardmäßig 2-Kammer-Verglasung  $U_g = 0,7 \text{ W/m}^2\text{K}$

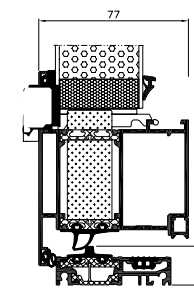
Wasserdichtheitsklasse 6A.

Beständige, wartungsfreie Konstruktion aus Aluminium.

Die Tür kann mit oder ohne Türschwelle ausgeführt werden.

Erhältlich in vielen Mustern und RAL-Farben sowie mit holzähnlichen Beschichtungen.

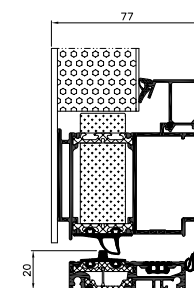
## Basic



Eingesetzte Füllung

- **3-Kammer-Verglasung mit Koeffizienten  $U_g$  von  $0,7 \text{ W/m}^2\text{K}$ ,**
- Stärke der Füllung: 44 mm,
- **Wärmeübergangskoeffizient der Tür  $U$  von  $0,9 \text{ W/m}^2\text{K}$**
- **Vier Konstruktionsvarianten: ST, SI, SI+ und Aero.**

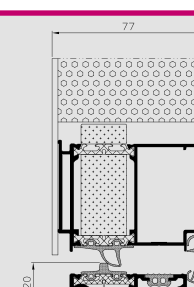
## Classic



Einseitig Bündig

- **3-Kammer-Verglasung mit Koeffizienten  $U_g$  von  $0,7 \text{ W/m}^2\text{K}$ ,**
- Stärke der Füllung: 44 mm,
- **Wärmeübergangskoeffizient der Tür  $U$  von  $0,9 \text{ W/m}^2\text{K}$**
- **Vier Konstruktionsvarianten: ST, SI, SI+ und Aero.**

## Exclusive



Beidseitig Bündig

- **3-Kammer-Verglasung mit Koeffizienten  $U_g$  von  $0,7 \text{ W/m}^2\text{K}$ ,**
- Stärke der Füllung: 77 mm,
- **Wärmeübergangskoeffizient der Tür  $U$  von  $0,61 \text{ W/m}^2\text{K}$**
- **Vier Konstruktionsvarianten: ST, SI, SI+ und Aero.**

Stabile und haltbare Aluminiumprofile erlauben Türen in größeren Maßen zu bauen.

Vier Konstruktionsvarianten: ST, SI, SI+ und AERO ermöglichen sehr gute thermische Parameter.

$U_D$   
**0,61**  
 $\text{W/m}^2\text{K}$

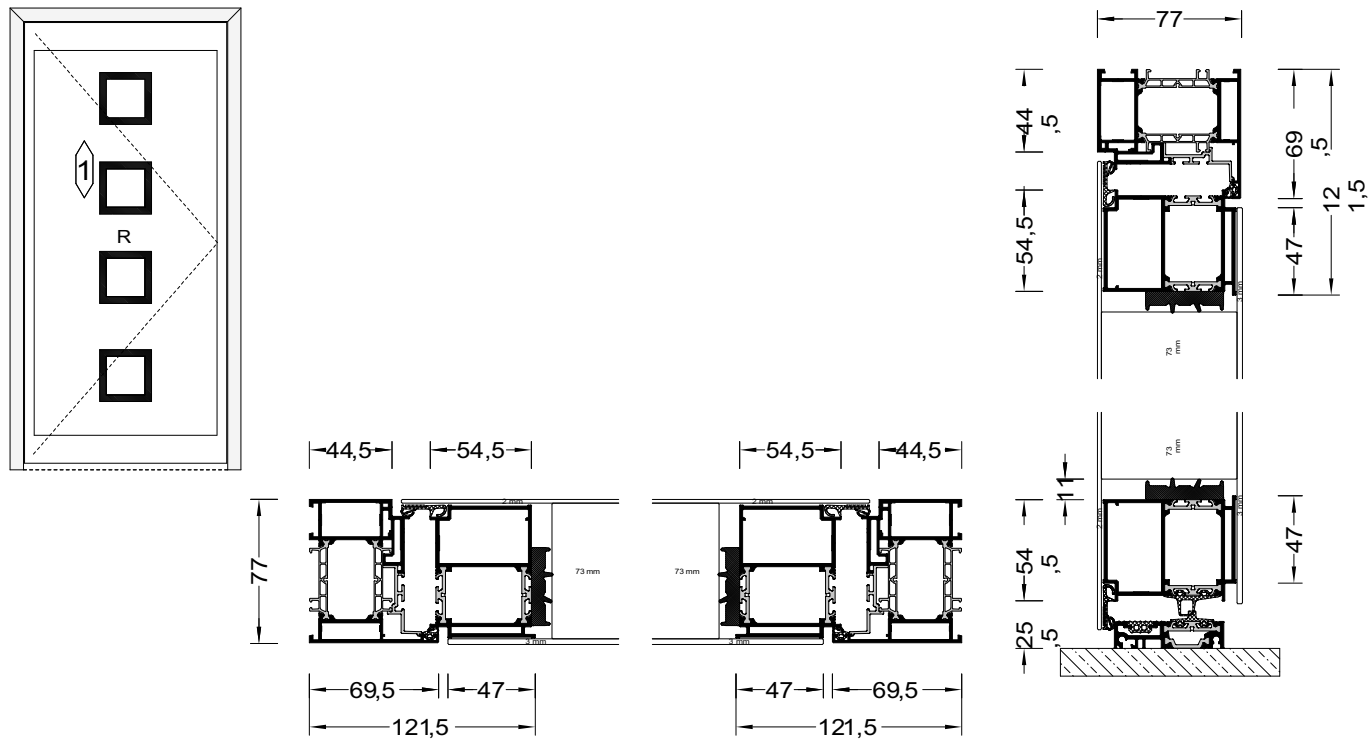
Ästhetische Dekorfüllungen sind in vielen Mustern und RAL-Farben sowie mit holzähnlichen Beschichtungen erhältlich.

Mit oder ohne Türschwelle ausführbar.

Die Türdichtungen garantieren hohe Dichtheit gegen Wasser und Luft, was Wohnkomfort sichert und Kosten sparen lässt.



## Querschnitt durch eine Tür



DP 01

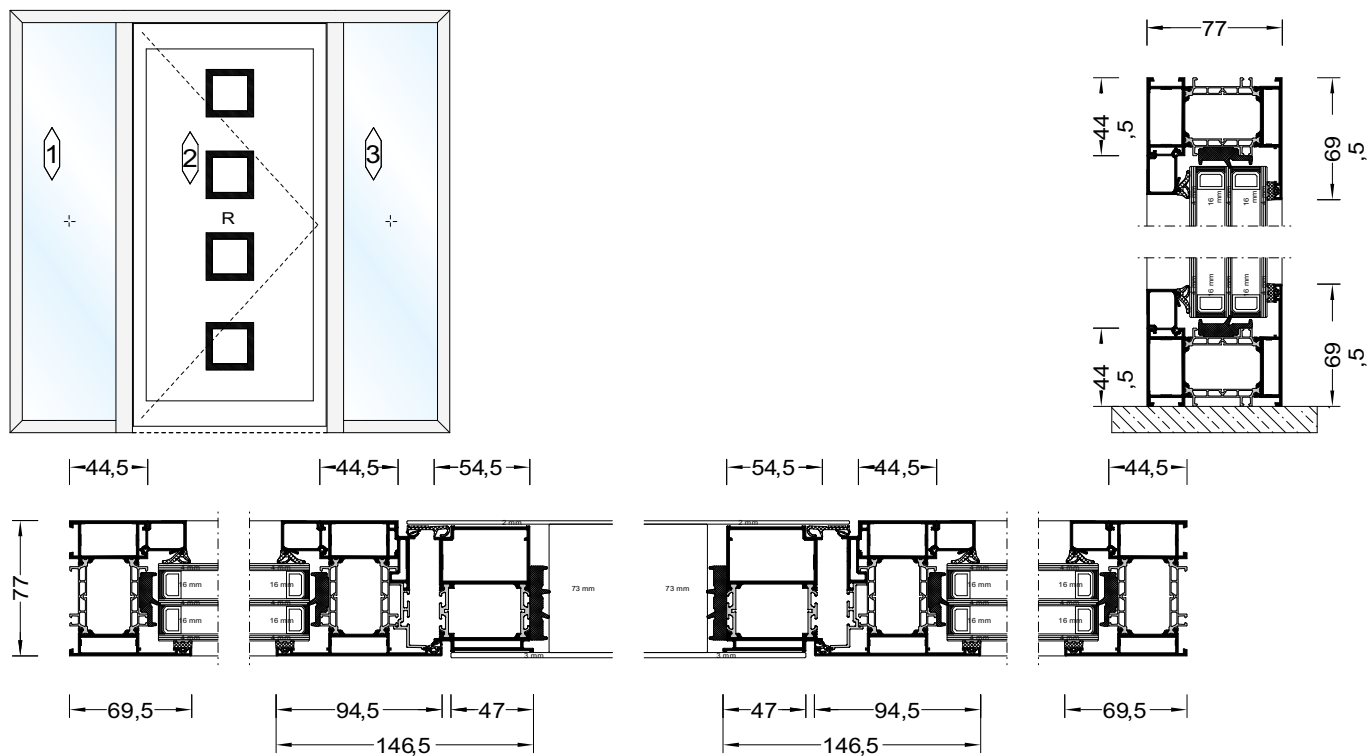
- Griff ffDP 60.1600 aus rostfreiem Stahl
- Verglasung Mitte: float gesandet mit durchsichtigen Streifen
- Alu-Nox-Rahmen außen, aufgesetzt
- Oberfläche: RAL 9016 Verkehrsweiß glänzend



DP 02

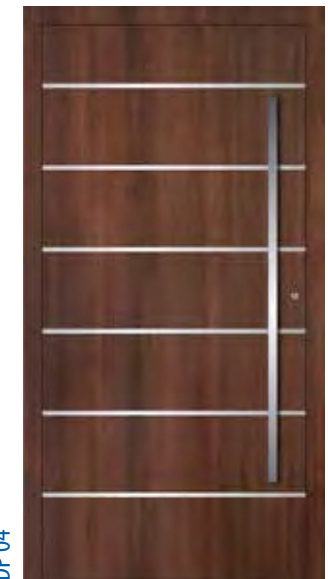
- Griff ffDP 60.1800 aus rostfreiem Stahl
- Verglasung Mitte: float gesandet mit durchsichtigen Streifen
- Alu-Nox-Rahmen außen, eingelassen/versatzlos
- Oberfläche: RAL 7016 Anthrazitgrau matt

## Querschnitt durch eine Tür mit Seitenteil



DP 03

- Griff ffDP 60.1000 aus rostfreiem Stahl
- Verglasung Mitte: Glas gesandet
- Alu-Nox-Rahmen außen, aufgesetzt
- Oberfläche: RAL 7016 Anthrazitgrau matt



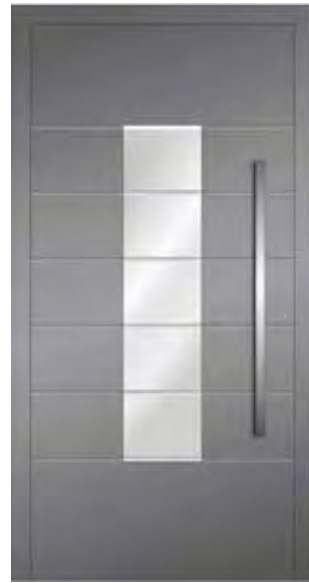
DP 04

- Griff ffDP 60.1400 aus rostfreiem Stahl
- Applikation Alu-Nox eingelassen/ohne Versatz
- Oberfläche: Siena Rosso/Aufpreis für holzähnliche Farbe



DP 05

- Gri ffDP 60.1600 aus rostfreiem Stahl
- Ausfräsungen außen
- Oberfläche: RAL 7016 Anthrazitgrau



DP 06

- Gri ffDP 60.1000 aus rostfreiem Stahl
- Verglasung Mitte: float gesandet mit durchsichtigen Streifen
- Ausfräsungen außen
- Oberfläche: RAL 7001 matt



DP 09

- Gri ffDP 60.1600 aus rostfreiem Stahl
- Verglasung Mitte: Glas gesandet mit durchsichtigem Rand
- Alu-Nox-Rahmen außen, eingelassen/ohne Versatz
- Oberfläche: RAL 7016 Anthrazitgrau matt /WENGE/ Aufpreis für holzähnliche Farbe



DP 10

- Gri ffDP 60.1800 aus rostfreiem Stahl
- Oberfläche: RAL 9006 Weißaluminium matt



DP 07

- Gri ffDP 40.1400 aus rostfreiem Stahl
- Verglasung Mitte: Glas gesandet mit durchsichtigem Rand
- Ausfräsungen außen



DP 08

- Gri ffDP 60.800 aus rostfreiem Stahl
- Verglasung Mitte: Glas gesandet mit durchsichtigem Rand
- Oberfläche: RAL 9016 Weiß glänzend



DP 11

- Gri ffDP 60.1800 aus rostfreiem Stahl
- Verglasung Mitte: Glas gesandet mit durchsichtigen Streifen
- Alu-Nox-Elemente außen, aufgesetzt
- Oberfläche: RAL 9007 Graualuminium matt



DP 12

- Gri ffDP 50.1200 aus rostfreiem Stahl
- Verglasung Mitte: Glas gesandet mit durchsichtigem Rand
- Oberfläche: RAL 3004 Purpurrot matt/RAL 9007

DP 13



- Gri ffDP 210.1600 aus rostfreiem Stahl
- Verglasung Mitte: Glas gesandet
- Alu-Nox-Elemente außen, aufgesetzt
- Oberfläche: RAL 7016 Anthrazitgrau matt

DP 14



- Gri ffDP 60.1600 aus rostfreiem Stahl
- Verglasung Mitte: Glas gesandet mit durchsichtigen Streifen und einer schwarzen Umrahmung
- Ausfräsungen außen
- Oberfläche: RAL 9016 Verkehrsweiß

DP 17



- Gri ffDP 50.1200 aus rostfreiem Stahl
- Verglasung Mitte: Glas gesandet mit durchsichtigen Streifen
- Ausfräsungen außen
- Oberfläche: RAL 9016 Verkehrsweiß glänzend

DP 18



- Gri ffDP 60.800 aus rostfreiem Stahl
- Verglasung Mitte: Glas gesandet mit durchsichtigen Streifen
- Ausfräsungen außen
- Alu-Nox-Elemente außen eingelassen/ohne Versatz
- Oberfläche: RAL 7001 matt

DP 15



- Gri ffDP 50.1200 aus rostfreiem Stahl
- Verglasung Mitte: Glas gesandet
- Alu-Nox-Elemente außen
- Oberfläche: RAL 7016 Anthrazitgrau matt

DP 16



- Gri ffDP 60.1600 aus rostfreiem Stahl
- Verglasung Mitte: Glas gesandet
- Ausfräsungen außen
- Oberfläche: RAL 7016 Anthrazitgrau matt

DP 19



- DP 60.800 Gri ffaus rostfreiem Stahl
- Verglasung Mitte: Glas gesandet mit durchsichtigen Streifen
- Oberfläche: RAL 9016 Verkehrsweiß glänzend

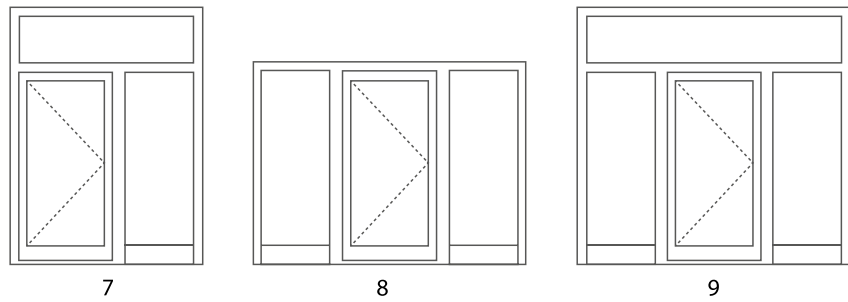
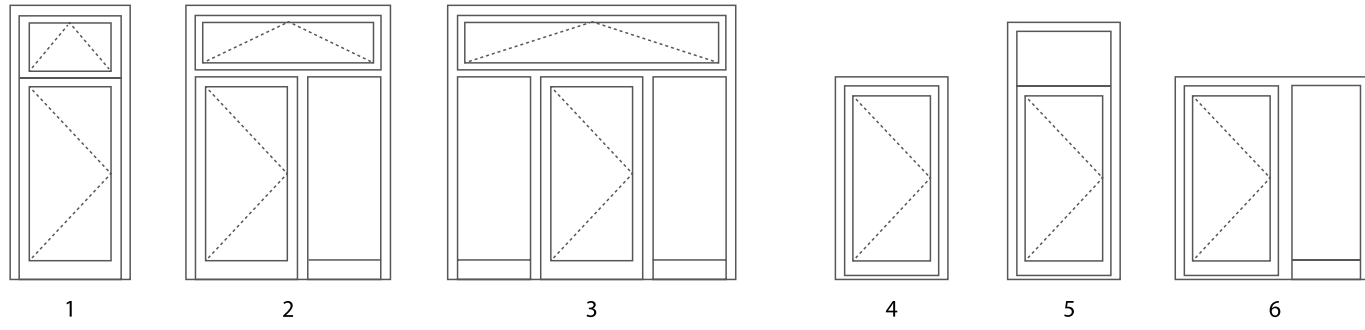
DP 20



- DP 60.1800 Gri ffaus rostfreiem Stahl
- Verglasung Mitte: Glas gesandet mit durchsichtigen Streifen und durchsichtigen geschmückten Umrahmung
- Verglasung hinten: thermofloat mit schwarzer warmer Kante
- DP 3400 "Rechteckiger" Kratzschutz Alu-Nox außen ohne Versatz
- Oberfläche: RAL 7016 Anthrazitgrau matt

# Despiro

## Konstruktionen



## Grie

### Serie DP 30

(Stützelemente mit einer Schräge von 45 Grad), rostfreier Stahl, matt, poliert

Maße:  
 DP 30.600 - 30x600 mm  
 DP 30.800 - 30x800 mm  
 DP 30.1000 - 30x1000 mm  
 DP 30.1200 - 30x1200 mm  
 DP 30.1400 - 30x1400 mm  
 DP 30.1600 - 30x1600 mm  
 DP 30.1800 - 30x1800 mm



### Serie DP 40

(Stützelemente gerade), rostfreier Stahl, matt, poliert

Maße:  
 DP 40.600 - 30x600 mm  
 DP 40.800 - 30x800 mm  
 DP 40.1000 - 30x1000 mm  
 DP 40.1200 - 30x1200 mm  
 DP 40.1400 - 30x1400 mm  
 DP 40.1600 - 30x1600 mm  
 DP 40.1800 - 30x1800 mm



### Serie DP 50

(Stützelemente seitlich gebogen), rostfreier Stahl, matt, poliert

Maße:  
 DP 50.600 - 30x600 mm  
 DP 50.1000 - 30x1000 mm  
 DP 50.1200 - 30x1200 mm



### Serie DP 55

(Stützelemente nach vorne gebogen), rostfreier Stahl, matt, poliert

Maße:  
 DP 55.600 - 30x600 mm  
 DP 55.1600 - 30x1600 mm



### Serie DP 60

(Stützelemente gerade), rostfreier Stahl, matt, poliert

Maße:  
 DP 60.600 - 40x10x600 mm  
 DP 60.800 - 40x10x800 mm  
 DP 60.1000 - 40x10x1000 mm  
 DP 60.1200 - 40x10x1200 mm  
 DP 60.1400 - 40x10x1400 mm  
 DP 60.1600 - 40x10x1600 mm  
 DP 60.1800 - 40x10x1800 mm



### Serie DP 70

(Stützelemente 45 Grad), rostfreier Stahl, matt, poliert

Maße:  
 DP 70.600 - 40x10x600 mm  
 DP 70.800 - 40x10x800 mm  
 DP 70.1000 - 40x10x1000 mm  
 DP 70.1200 - 40x10x1200 mm  
 DP 70.1400 - 40x10x1400 mm  
 DP 70.1600 - 40x10x1600 mm  
 DP 70.1800 - 40x10x1800 mm



### Serie DP 80

(Stützelemente am Griffende), rostfreier Stahl, matt, poliert

Maße:  
 DP 80.600 - 600 mm



# Despiro

Grie

## Serie DP 90



(Stützelemente nach vorne gebogen),  
rostfreier Stahl, matt,

Maße:  
DP 90.600 - 600 mm

## Serie DP 100



(Stützelemente gerade), rostfreier Stahl,  
matt, poliert

Maße:  
DP 100.600 - 600 mm  
DP 100.800 - 800 mm  
DP 100.1000 - 1000 mm  
DP 100.1200 - 1200 mm  
DP 100.1400 - 1400 mm  
DP 100.1600 - 1600 mm  
DP 100.1800 - 1800 mm

## Serie DP 110



(Stützelemente 45 Grad),  
rostfreier Stahl, matt, poliert

Maße:  
DP 110.600 - 600 mm  
DP 110.800 - 800 mm  
DP 110.1000 - 1000 mm  
DP 110.1200 - 1200 mm  
DP 110.1400 - 1400 mm  
DP 110.1600 - 1600 mm  
DP 110.1800 - 1800 mm

## Serie DP 120



rostfreier Stahl, matt, poliert

Maße:  
DP 120.600 - 600 mm

## Serie DP 200



(Stützelemente gerade) rostfreier  
Stahl/Jatobe, matt, poliert

Maße:  
DP 200.800 - 800 mm  
DP 200.1200 - 1200 mm  
DP 200.1600 - 1600 mm

## Serie DP 210

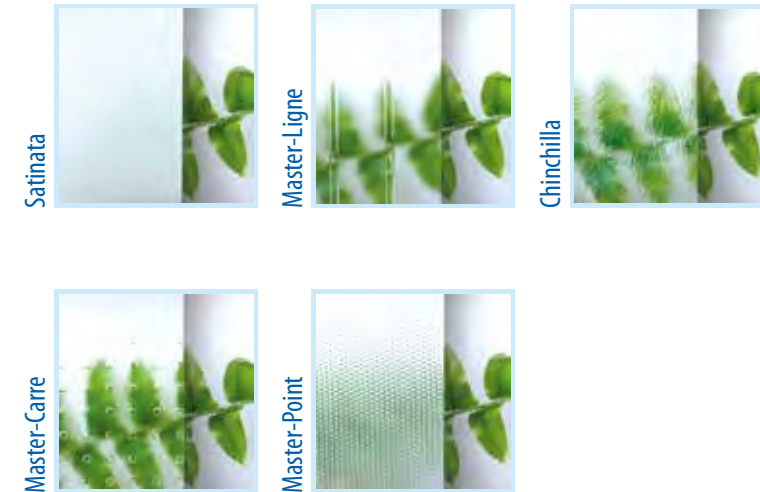


(Stützelemente mit einer Schräge von 45  
Grad) rostfreier Stahl/Jatobe, matt,

Maße:  
DP 210.800 - 800 mm  
DP 210.1200 - 1200 mm  
DP 210.1600 - 1600 mm

Wir bieten eine breite Auswahl an Verglasungen an:  
Ornament- und transparente Scheiben als auch  
sandgestrahlte Motive nach Kundenwunsch.

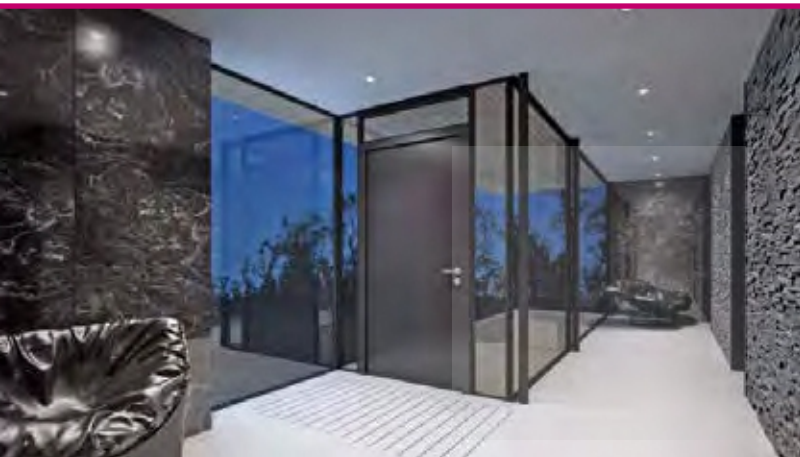
## Ornamente zur Auswahl



Lichtausschnitte, Oberlichte und Seitenlichte bestehen aus dreifachen Verbundverglasungen mit warmer Kante. Die Seitenteile können sowohl auf einer, als auch auf beiden Seiten der Türkonstruktion angebracht werden. Maximale Breite des 1400 mm.

Alle Türmodelle können mit Seitenteilen oder Oberlichtern ausgeführt werden.

- Variante 1: Sandgestrahltes Glas (Motiv)
- Variante 2: Durchsichtiges Glas
- Variante 3: Ornamentglas

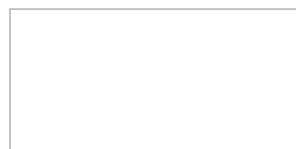


Karpik-Fenster



Fenster und Türen nach Mass

## Standardfarben



RAL 9016  
Verkehrsweiß



RAL 9006  
Weißaluminium matt



RAL 7001  
Silbergrau matt



RAL 9007  
Graualuminium matt



RAL 3004  
Purpurrot matt



RAL 7016  
Anthrazit matt



Metallic  
Mikrostruktur DB 703



RAL 8019  
Graubraun

Optional sind alle RAL-Farben  
gegen Aufpreis erhältlich



## Holzähnliche Farben



Goldene Eiche  
ADEC D101



Nuss  
ADEC O102



Mahagoni  
ADEC M103



Mahagoni Sapeli  
ADEC M204



Buche  
ADEC B108



Nuss Vein  
ADEC O205



Kiefer  
ADEC S106



Tanne  
ADEC J107



Süßkirsche  
ADEC C110



Kirsch  
ADEC W109



Wenge  
ADEC W205



Winchester  
ADEC D207

